

SARLite

一个智慧、轻便、快速的 SAR 测量设备



- 效率极高的SAR特征化分析
- 短短几秒内测量
20 x 20 cm 的面积



适用于

前期测试：原型、最终设计、生产样品

- 研发和测试实验室
- 终端机和/或天线制造商
- 消费者教育
- 在手机店的射频辐射测试
- 公共健康宣传活动

主要特色

- 多探头系统 - 265 个探头、651 个传感器
- 频段覆盖范围 - 800 MHz 到 3 GHz
- 密封于机器内的宽带模拟凝胶
- 体积小巧 - 47.7cm 宽 x 47.7cm 长 x 29.5cm 高
- 远程软件驱动程序和安装程序



关于SAR

特定吸收率（SAR）描述从任何类型的辐射发射设备（如：移动电话、笔记本电脑或平板电脑）吸收进入人体头部或身体的电磁波能量数量。SAR测量传统上会通过使用装在一个满载液体的幻体（人工头）的电场探头来进行。液体的介电性代表头部或身体组织。探头在幻体内由机械装置移动，从而有可能获得离散的电场值。这些体积的平均值对应于一个重1克或10克的立方体。

SARLite简化并加速了传统的SAR测量方法。其三维矩阵设计的 265 个探头和 651 个传感器，可在短短几秒钟内对面积约20×20厘米的区域进行精确测量。此外，密封于机器内的宽带模拟凝胶使广泛的频率测量得以实现。

主要优点

涵盖大带宽 - 测量频率范围包括 800 MHz 到 3 GHz

加快测量过程-SARLite可单独使用或作为您的传统 SAR测量系统的补充，用于预先测试您的设备、更好地为进行认证做好准备。

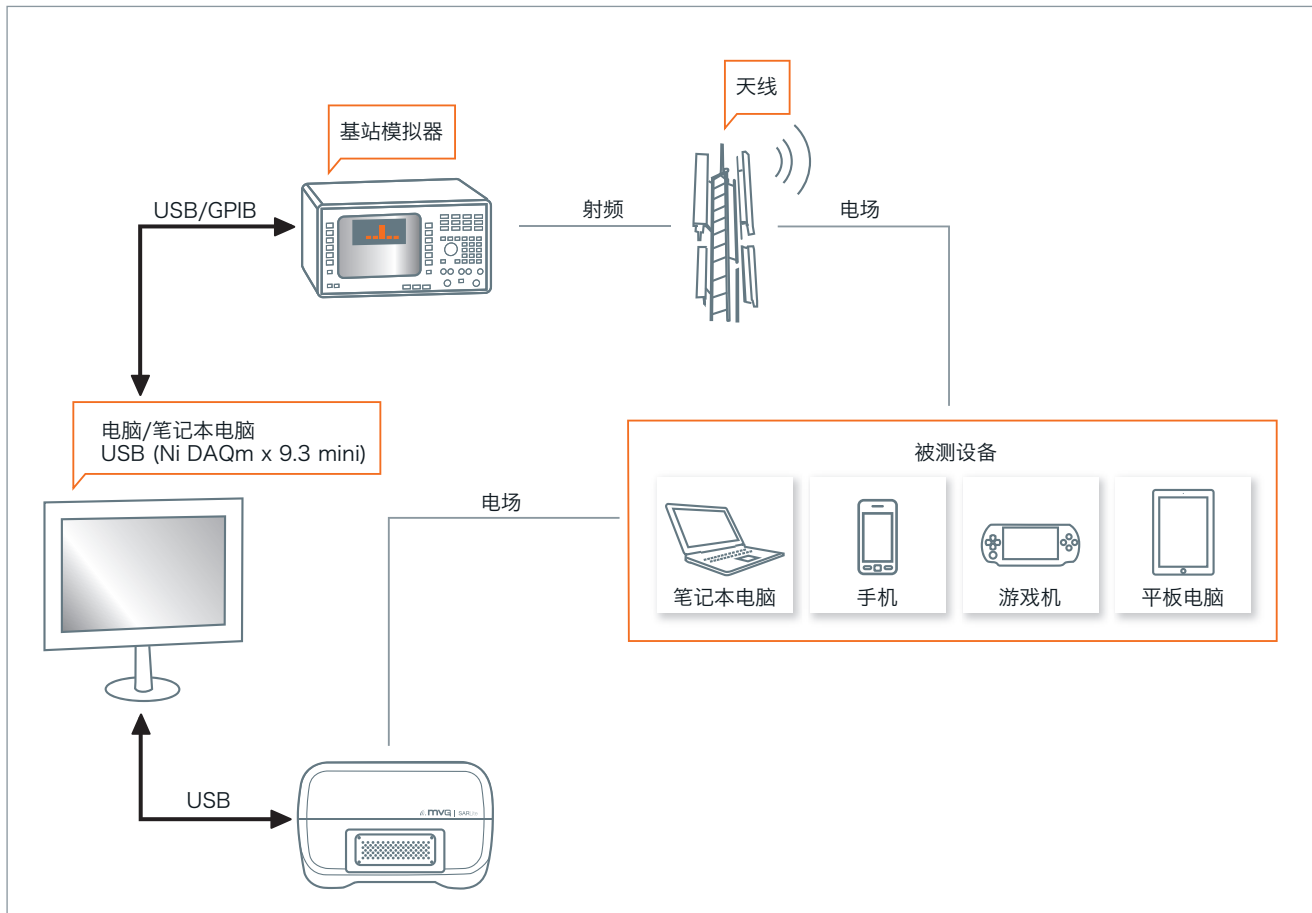
消除了维护的必要 - SARLite没有机械装置，所以没有需要维修机械装置。探头和密封模拟凝胶在外壳里面得到良好保护。这意味着液体不会挥发并无需补充或更换液体。

对任何移动设备进行特征化分析 - SARLite可以让您测量电场值，以便在研发任何阶段和任何移动设备上调整电磁辐射发射。

包含配件

- 远程系统软件（加密许可匙）
- USB连接线
- 主电源线

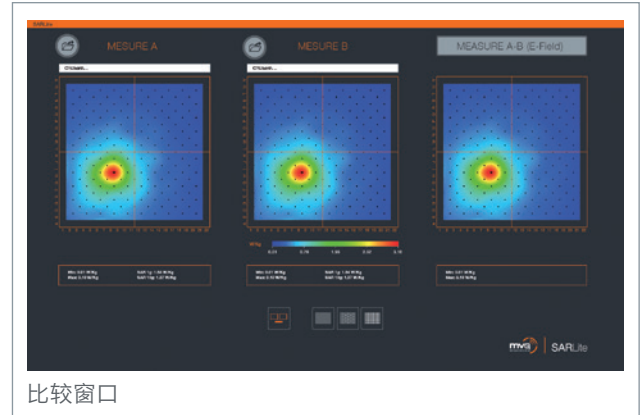
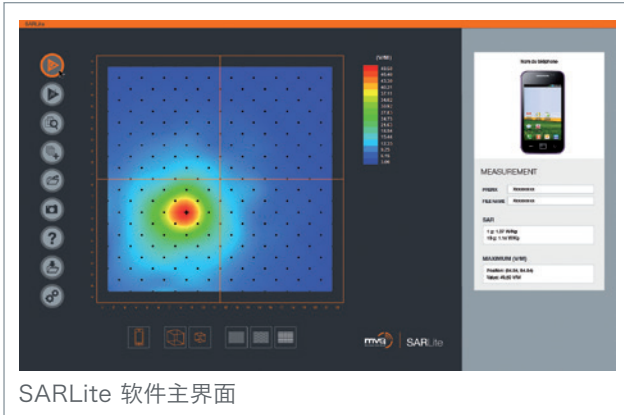
图解



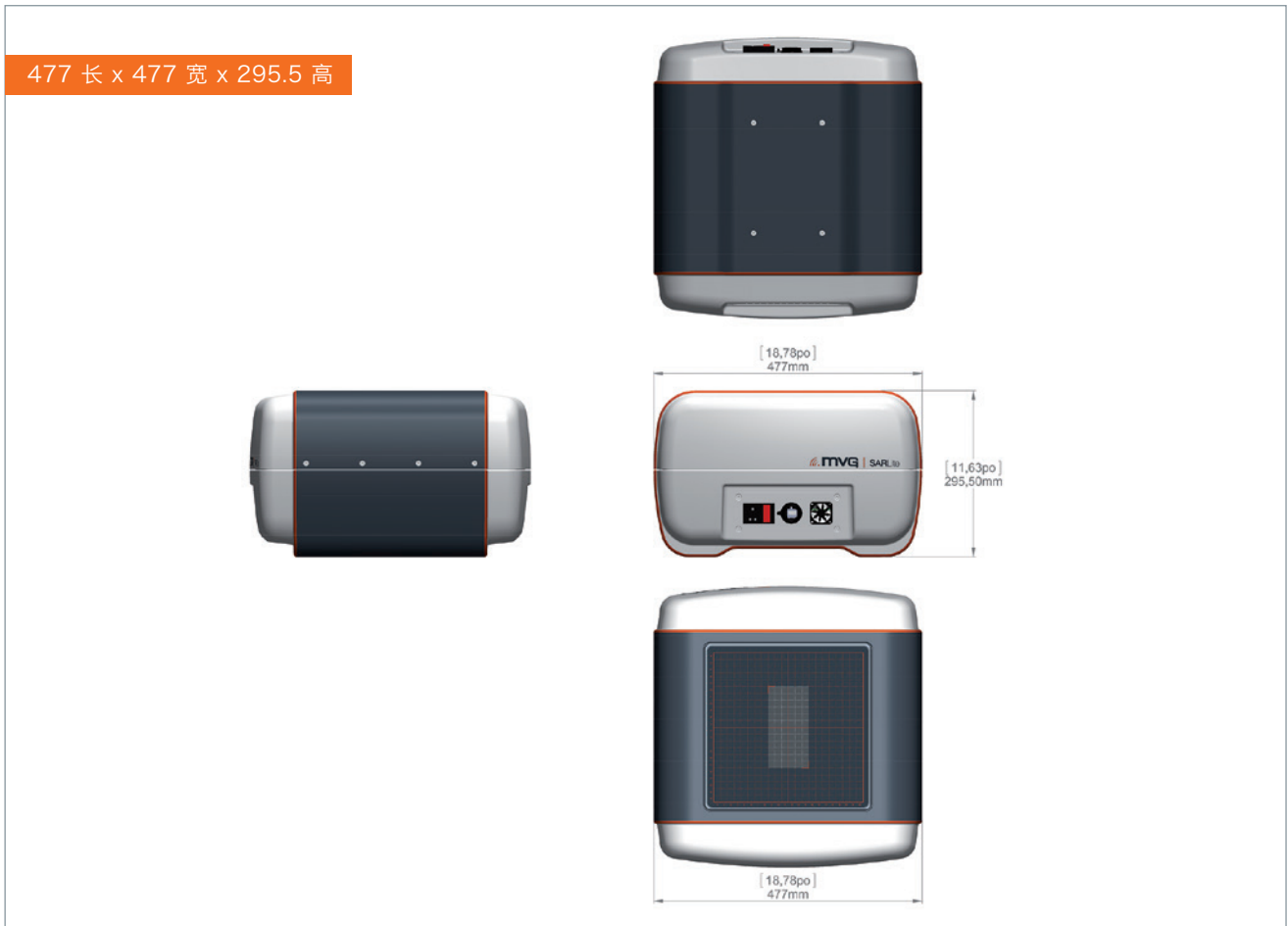
产品规格

完全吸波材料	297 mm x 297 mm x 72 mm
液体介电参数	少于IEC 62209的10%的标准偏差 (300 MHz - 6 GHz)
主动测量体积	233 mm x 233 mm x 24 mm
探头总数	265个探头
有源传感器总数	651个传感器
测量网格精度	15 mm
总评估所需时间	3秒 (以SAR计算的电场图案显示) 1秒 (“实时” 电场模式显示)
频率范围	800 MHz - 3 GHz
敏感度	0.01 W/Kg
动态范围	CW : 0.01W/Kg 到 500 W/Kg
重复性与SAR验证偶极	± 10%
与被测设备交流的重复性	± 15%
相对于完全ComoSAR评估的偏差	± 25%
远程电脑测试仪	在OpenSAR宣传册中可找到可用的驱动程序列表

分析软件的视图



外形尺寸



想获得更多详细信息，请联系您当地的销售代表
www.microwavevision.com
sales@microwavevision.com

